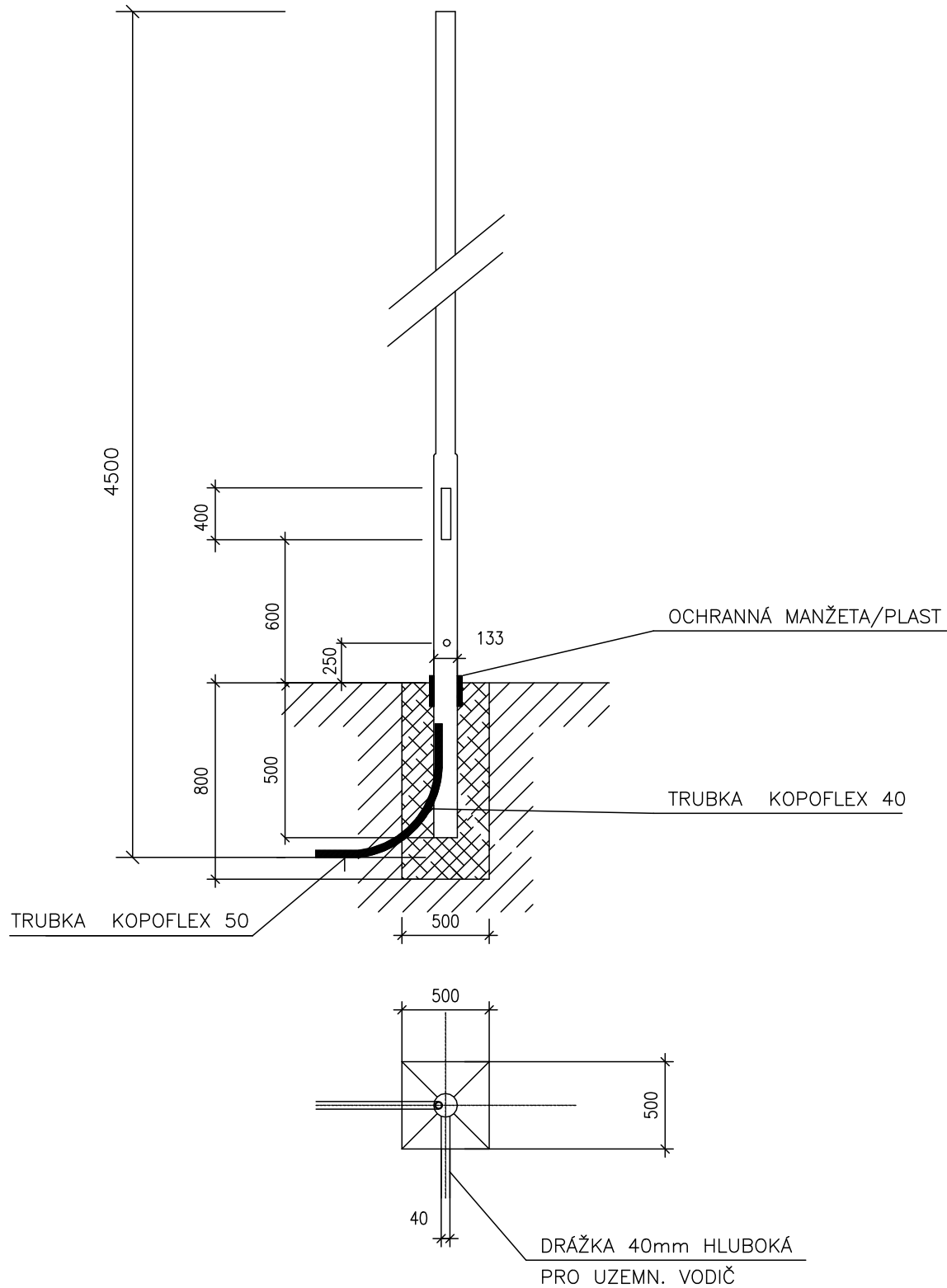
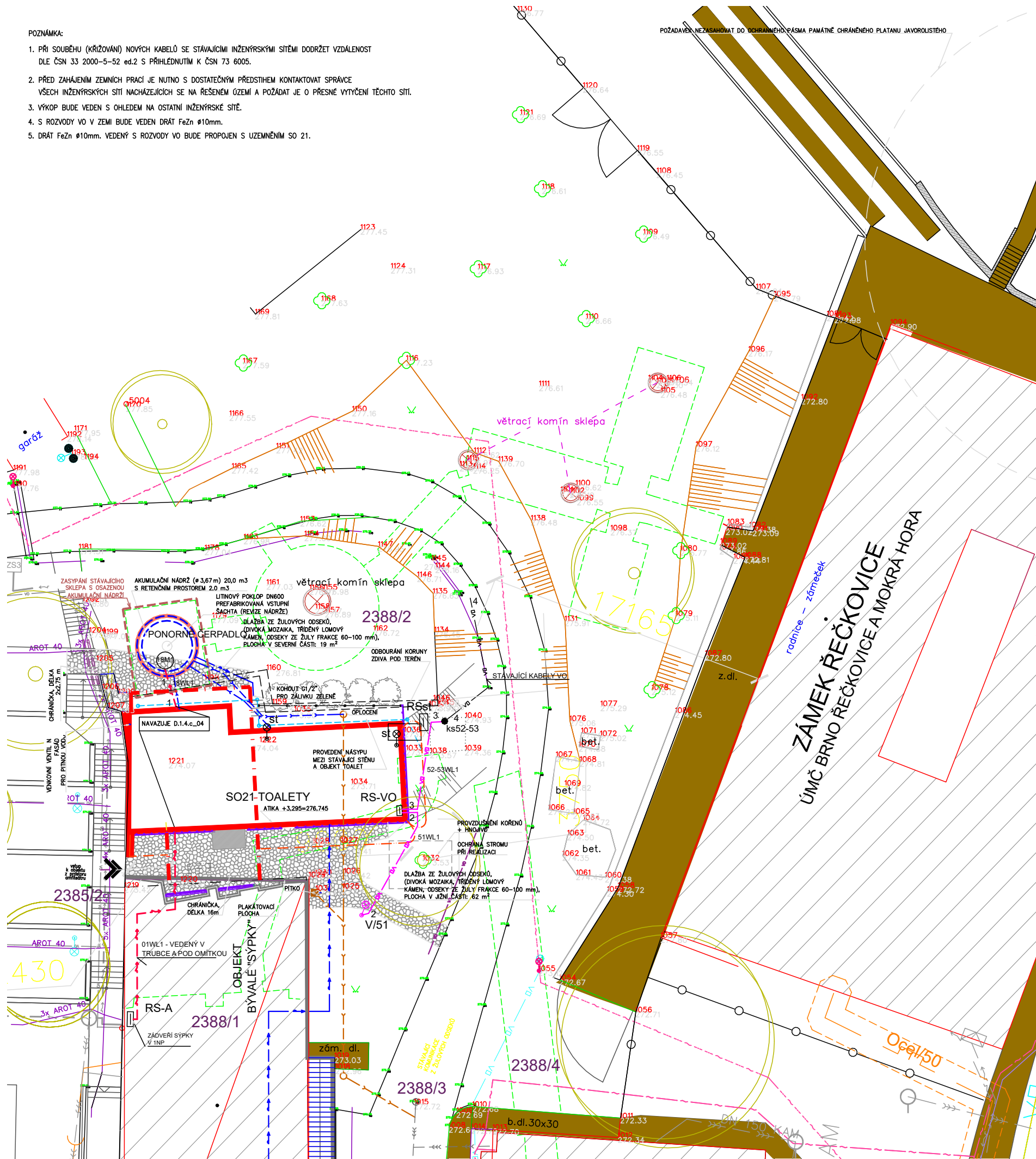


ZÁKLAD PRO STOŽÁR VO



POZNÁMKA:

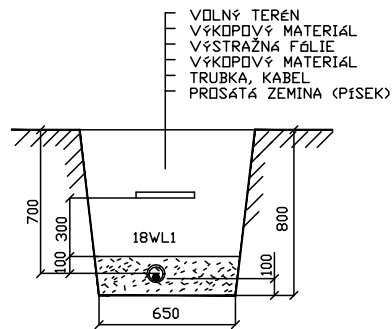
1. PŘI SOUBĚHU (KŘIŽOVÁNÍ) NOVÝCH KABELŮ SE STÁVAJÍCÍMI INŽENÝRSKÝMI SÍTĚMI DODRŽET VZDALENOST DLE ČSN 33 2000-5-52 ed.2 S PŘÍHLÉDNUTÍM K ČSN 73 6005.
2. PŘED ZAHÁJENÍM ZEMNÍCH PRACÍ JE NUTNO S DOSTATEČNÝM PŘEDSTIHEM KONTAKTOVAT SPRÁVCE VŠECH INŽENÝRSKÝCH SÍTÍ NACHÁZEJÍCÍCH SE NA ŘEŠENÉM ÚZEMÍ A POŽADAT JE O PŘESNÉ VYTÝČENÍ TĚCHTO SÍTÍ.
3. VÝKOP BUDE VEDEN S OHLEDEM NA OSTATNÍ INŽENÝRSKÉ SÍTĚ.
4. S ROZVODY VO V ZEMI BUDE VEDEN DRÁT FeZn Ø10mm.
5. DRÁT FeZn Ø10mm. VEDENÝ S ROZVODY VO BUDE PROPOJEN S UZEMNĚNÍM SO 21.



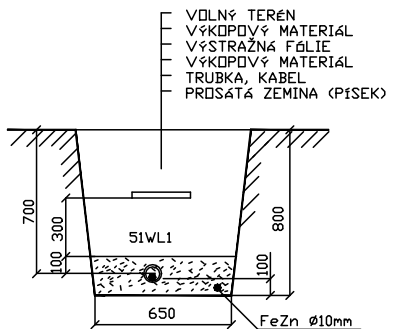
LEGENDA ELEKTRO

- — — AREÁLOVÉHO OSVĚTLENÍ STÁVAJÍCÍ
- — — AREÁLOVÉHO OSVĚTLENÍ NOVÉ - PŘELOŽKA
- — — AREÁLOVÉ VEDENÍ NN NOVÉ
- st - STÁVAJÍCÍ AREÁLOVÉ OSVĚTLENÍ - ZRUŠIT
- v - SVÍTIDLA LED NOVÉHO AREÁLOVÉHO OSVĚTLENÍ, 50W, IP66
- ks52-53 - KABELOVÁ SPOJKA NA KABELU 52-53WL1
- RS-A - STÁVAJÍCÍ ROZVADĚČ
- RSst - STÁVAJÍCÍ ROZVADĚČ, RUŠENÝ
- RS-VO - NOVÝ ROZVADĚČ PRO VO

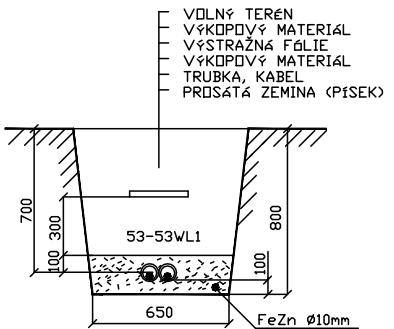
ŘEZ KABELOVOU TRASOU/ÚSEK 1



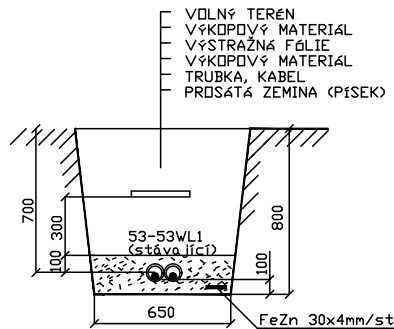
ŘEZ KABELOVOU TRASOU/ÚSEK 2



ŘEZ KABELOVOU TRASOU/ÚSEK 3



ŘEZ KABELOVOU TRASOU/ÚSEK 4



PROSTŘEDÍ VIZ. TECHNICKÁ ZPRÁVA

NAPĚŤOVÁ SOUSTAVA:

3NPE stř. 50Hz, 400/230V/ TN-S (nové rozvody)

OCHRANA PŘED ÚRAZEM EL. PROUDEM

DLE ČSN 33 2000-4-41 ed3:

- AUTOMATICKÝM ODPOJENÍM OD ZDROJE
- OCHRANNÝM UZEMNĚNÍM A POSPOJOVÁNÍM
- DOPLŇKOVÁ OCHRANA PROUDOVÝM CHRÁNIČEM

ZHOVOTITEL:		P.P. Architects s.r.o., Slovinská 693/29, Brno, 612 00		STAVEBNÍK:		Statutární město Brno, Dominikánské nám. 196/1, Brno, 602 00					
REKONSTRUKCE AREÁLU BÝVALÉHO PIVOVARU, II. ETAPA											
ZPRACOVATEL ČÁSTI Ing. Milan Sehnal Skrupova 4256/1, 636 00 Brno tel.: + 420 548 423 341 email: milan.sehnal@tvarcom.cz		A.R.		0,00		273,45 m n.m.		(úroveň podlahy 1.NP)			
				ČÁST		DOKUMENTACE STAVEBNÍCH OBJEKTŮ					
				OBJEKT		SO 31 PŘELOŽKA AREÁLOVÉHO OSVĚTLENÍ A ROZVODŮ NN					
				SITUACE							
PROJEKTANT (autorizovaný) Ing. Milan Sehnal č.a. 1006103, TPS-elektrotechnická zařízení tel.: + 420 548 423 341 email: milan.sehnal@tvarcom.cz		A.R.		MĚŘÍTKO		1:250		VÝKRES		PARÉ	
				DATUM		07 / 2025		D.1_31.03			
				REVIZE		-					
				STUPEŇ		DPS					
VYPRACOVAL  Ing. Milan Sehnal		A.R.									